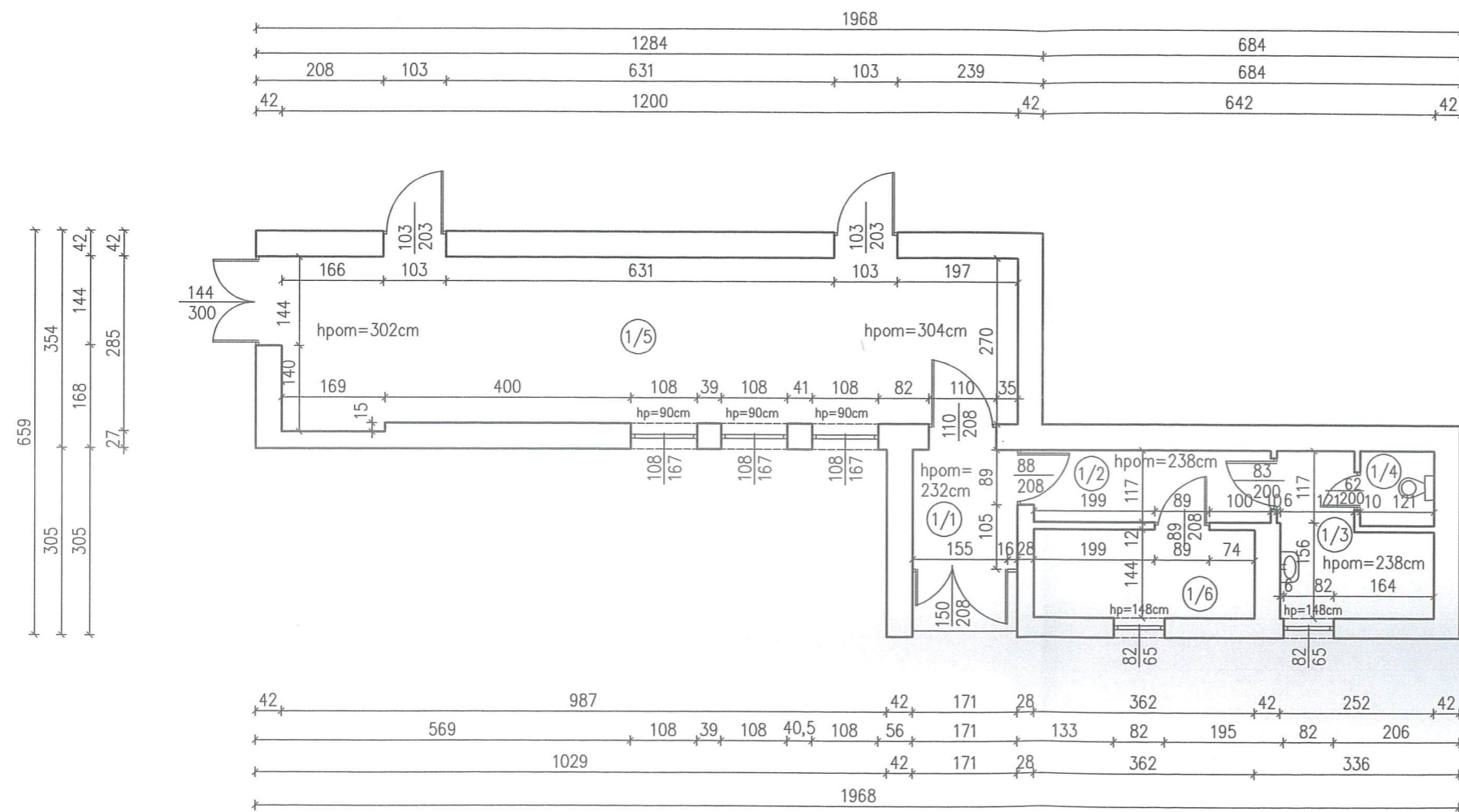
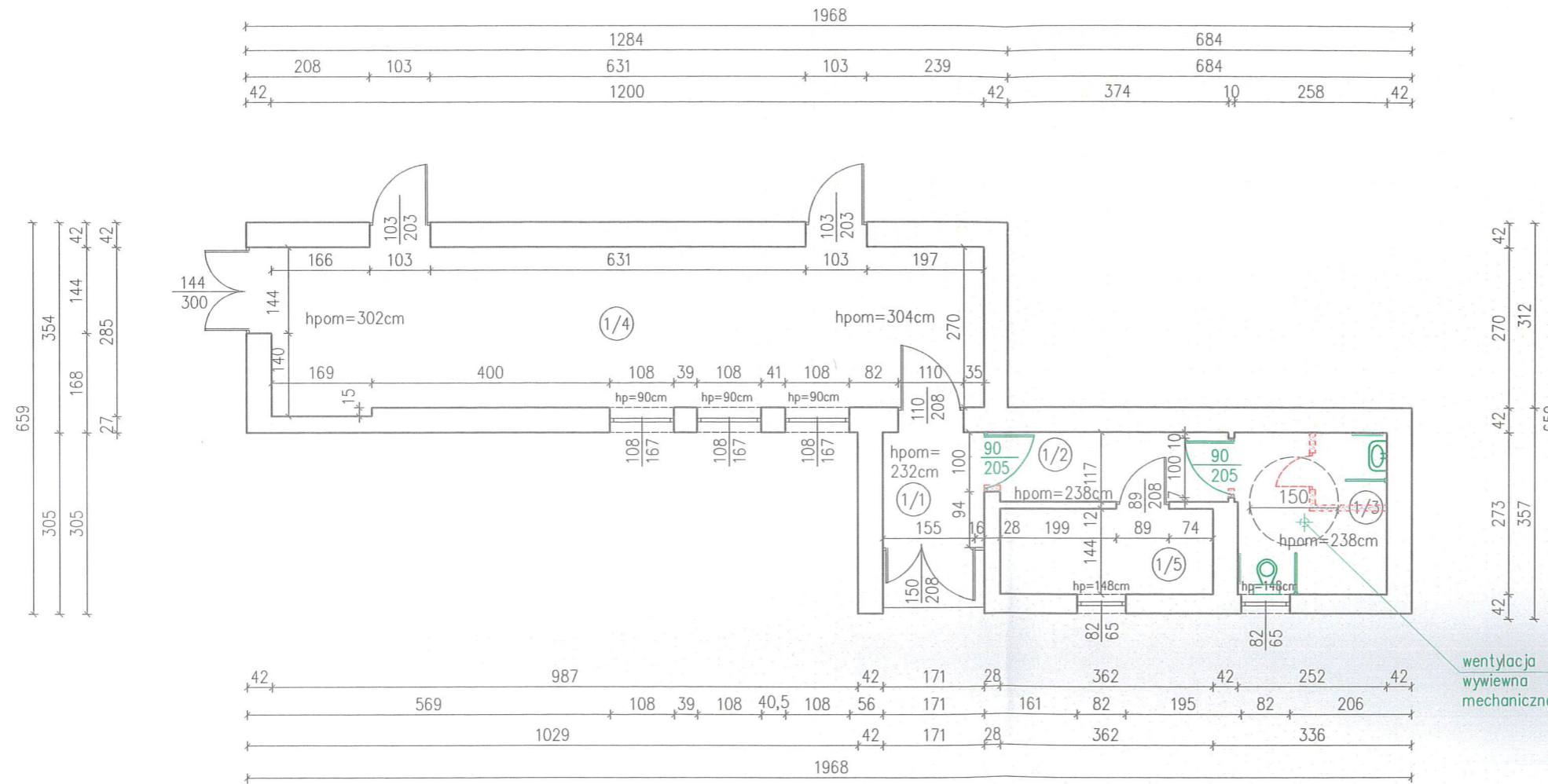


NR. POM.	NAZWA POM.	POWIERZCHNIA [M2]	POSADZKA
1/1	PRZEDSIONEK	3,32	PŁYTKI
1/2	KORYTARZ	4,54	PŁYTKI
1/3	ŁAZIENKA	5,22	PŁYTKI
1/4	WC	1,47	PŁYTKI
1/5	KORYTARZ	32,64	PŁYTKI
1/6	MAGAZYN	5,21	PŁYTKI
	RAZEM	52,40	



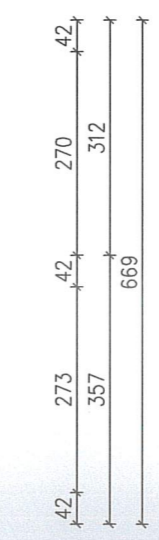
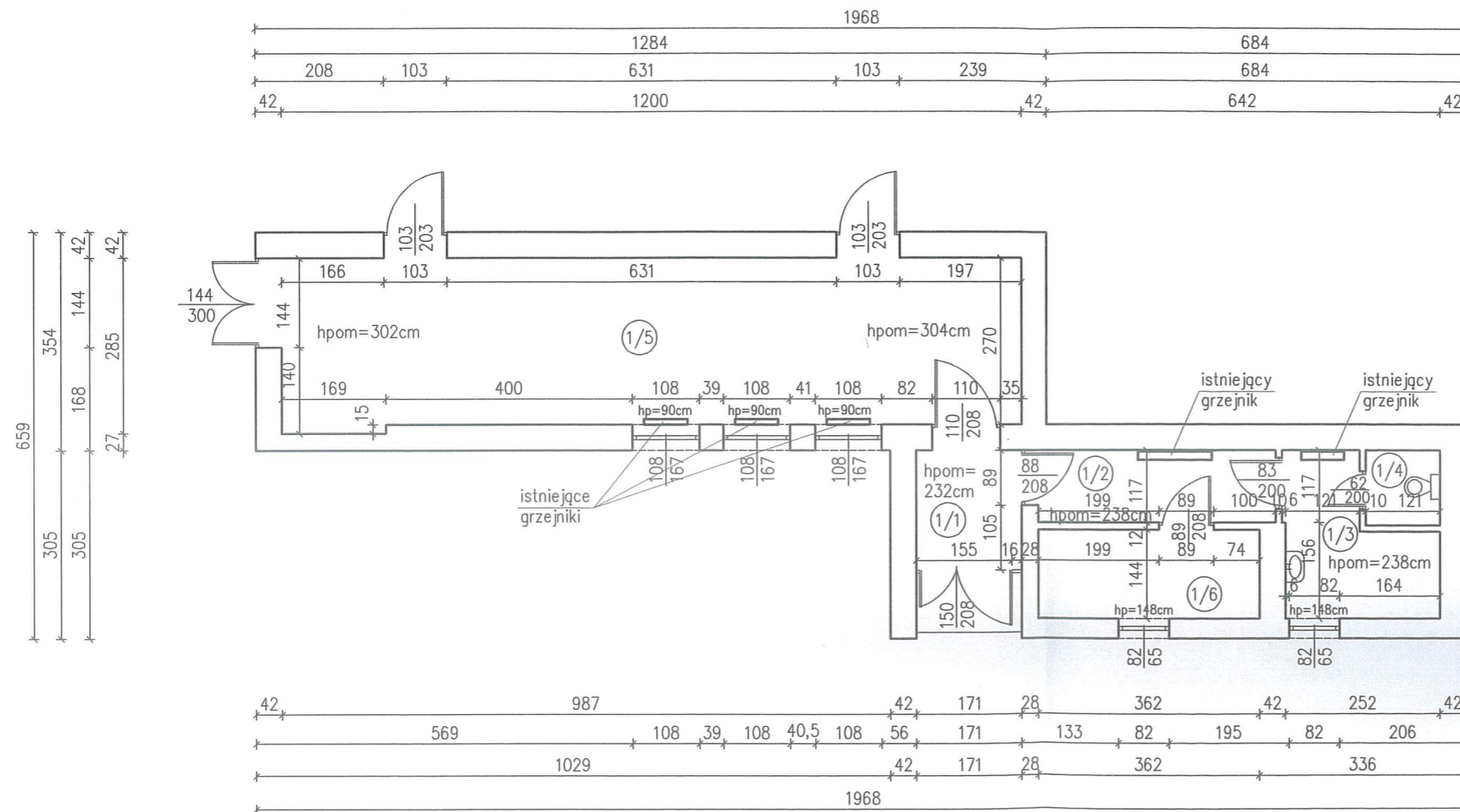
P.W."Z-PROJEKT" Ł. Ziobrowski Sulechów tel. 604 753 974					
Obiekt	Plebania				
Adres	Sulechów, ul. Odrzańska 63				
Nazwa rysunku	Rzut parteru – inwentaryzacja				
	Imię i Nazwisko	Nr Upraw.	Podpis	Data	07.2023
Projektant	mgr inż. Tadeusz Ziobrowski	105/83/Zg		Skala rys.	Nr rys.
Opracował	mgr inż. Łukasz Ziobrowski			1:100	A-01

NR. POM.	NAZWA POM.	POWIERZCHNIA [M2]	POSADZKA
1/1	PRZEDSIONEK	3,32	PLYTKI
1/2	KOMUNIKACJA	4,54	PLYTKI
1/3	TOALETA DLA INWALIDÓW	6,94	PLYTKI
1/4	KORYTARZ	32,64	PLYTKI
1/5	MAGAZYN	5,21	PLYTKI
	RAZEM	52,65	



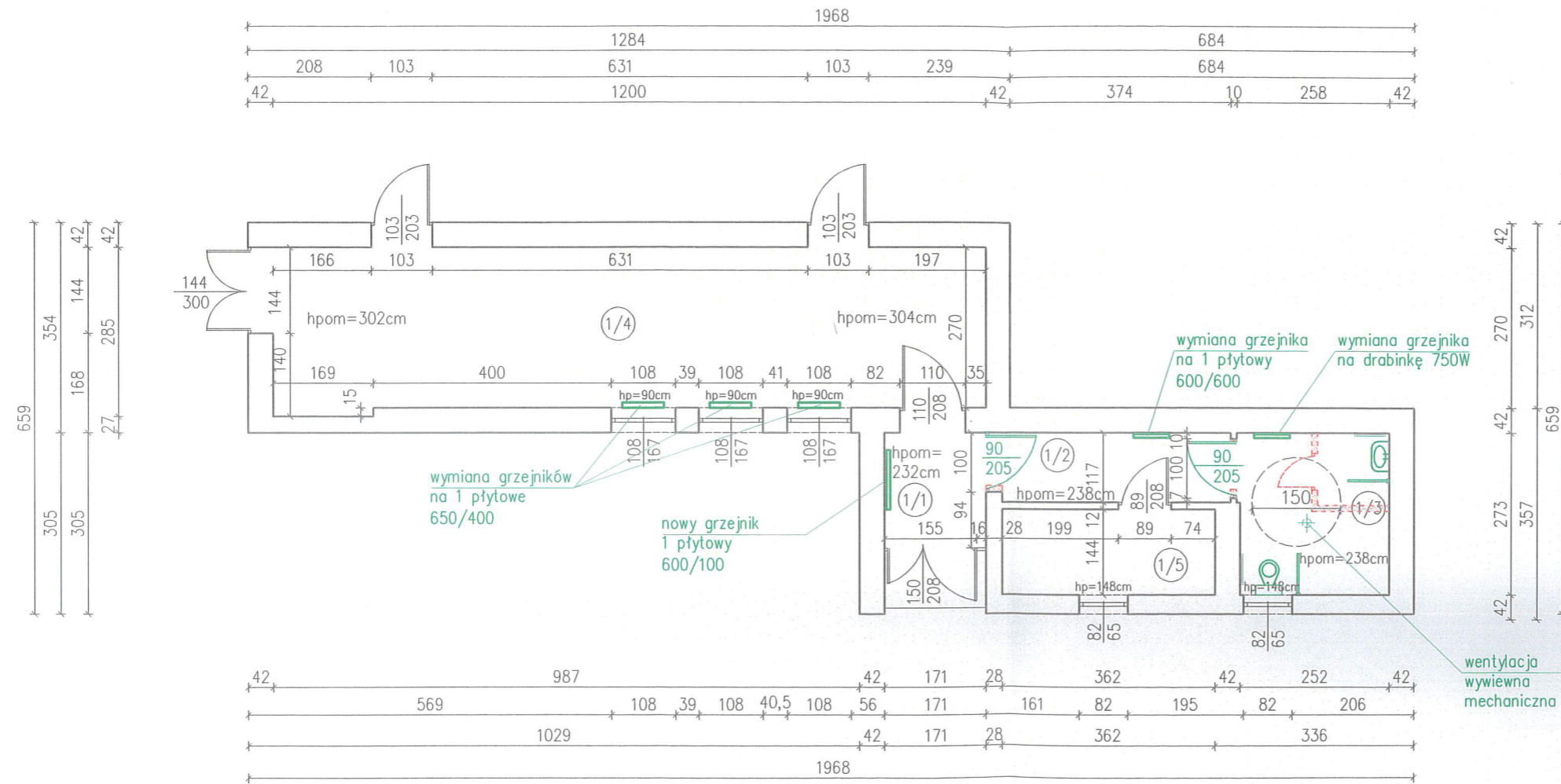
P.W."Z-PROJEKT" Ł. Ziobrowski Sulechów tel. 604 753 974					
Obiekt	Plebania				
Adres	Sulechów, ul. Odrzańska 63				
Nazwa rysunku	Rzut parteru – przebudowa				
	Imię i Nazwisko	Nr Upraw.	Podpis	Data	07.2023
Projektant	mgr inż. Tadeusz Ziobrowski	105/83/Zg		Skala rys.	Nr rys.
Opracował	mgr inż. Łukasz Ziobrowski			1:100	A-02

NR. POM.	NAZWA POM.	POWIERZCHNIA [M2]	POSADZKA
1/1	PRZEDSIONEK	3,32	PLYTKI
1/2	KORYTARZ	4,54	PLYTKI
1/3	ŁAZIENKA	5,22	PLYTKI
1/4	WC	1,47	PLYTKI
1/5	KORYTARZ	32,64	PLYTKI
1/6	MAGAZYN	5,21	PLYTKI
	RAZEM	52,40	



P.W."Z-PROJEKT" Ł. Ziobrowski Sulechów tel. 604 753 974					
Obiekt	Plebania				
Adres	Sulechów, ul. Odrzańska 63				
Nazwa rysunku	Rzut parteru – inwentaryzacja inst. sanitarne				
	Imię i Nazwisko	Nr Upraw.	Podpis	Data	07.2023
Projektant	mgr inż. Tadeusz Ziobrowski	105/83/Zg		Skala rys.	Nr rys.
Opracował	mgr inż. Łukasz Ziobrowski			1:100	S-01

NR. POM.	NAZWA POM.	POWIERZCHNIA [M2]	POSADZKA
1/1	PRZEDSIONEK	3,32	PŁYTKI
1/2	KOMUNIKACJA	4,54	PŁYTKI
1/3	TOALETA DLA INWALIDÓW	6,94	PŁYTKI
1/4	KORYTARZ	32,64	PŁYTKI
1/5	MAGAZYN	5,21	PŁYTKI
	RAZEM	52,65	



P.W."Z-PROJEKT" Ł. Ziobrowski Sulechów tel. 604 753 974					
Obiekt	Plebania				
Adres	Sulechów, ul. Odrzańska 63				
Nazwa rysunku	Rzut parteru – przebudowa inst. sanitarne				
	Imię i Nazwisko	Nr Upraw.	Podpis	Data	07.2023
Projektant	mgr inż. Tadeusz Ziobrowski	105/83/Zg		Skala rys.	Nr rys.
Opracował	mgr inż. Łukasz Ziobrowski			1:100	S-02